

SMASCHERA I CORROTTI

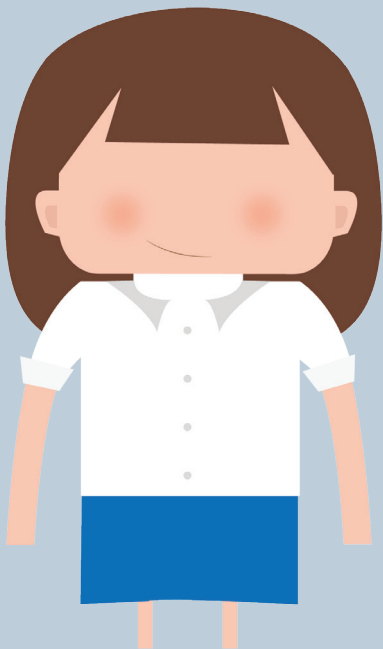


banchiere offshore



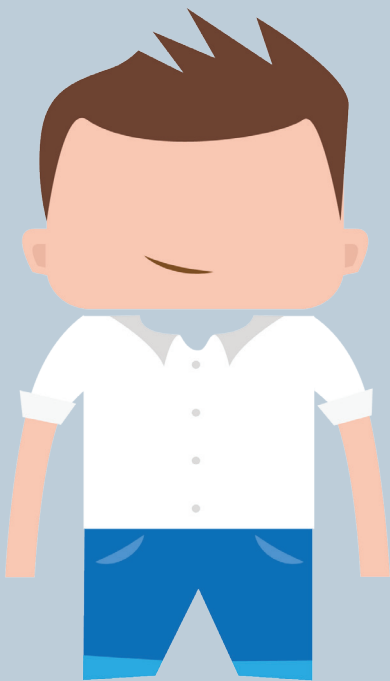
Il banchiere offshore è il **2° personaggio speciale** a giocare. In ogni giornata indica, quando è il suo turno, un corruttore, garantendogli protezione. Se il magistrato indicherà il corruttore scelto dal banchiere offshore, il corruttore si salverà.

cittadina



I cittadini giocano alla fine, dopo i personaggi speciali.
Alla fine di ogni giornata, dopo aver ascoltato gli altri
personaggi, e dopo aver utilizzato un'eventuale carta jolly,
decidono a maggioranza quale parlamentare eliminare.

cittadino



I cittadini giocano alla fine, dopo i personaggi speciali.
Alla fine di ogni giornata, dopo aver ascoltato gli altri
personaggi, e dopo aver utilizzato un'eventuale carta jolly,
decidono a maggioranza quale parlamentare eliminare.

corruttore



Il corruttore è il **1° personaggio speciale** a giocare. All'inizio di ogni giornata indica un parlamentare che diventerà corrotto. Se c'è più di un corruttore, questi devono accordarsi su chi corrompere. Può essere eliminato dal magistrato e nascosto dal banchiere offshore.

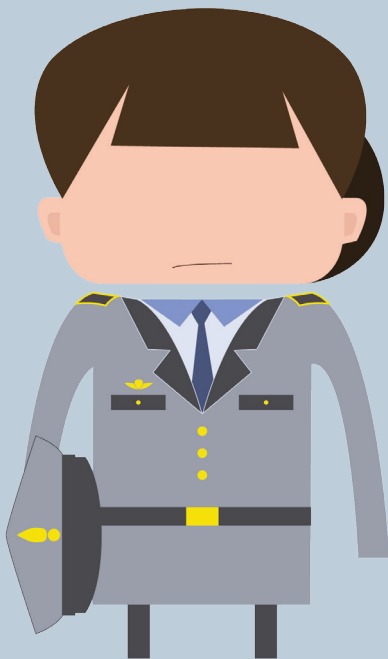
giornalista



Il giornalista è il **3° personaggio speciale** a giocare. Indica un parlamentare e scopre se è corrotto o onesto.

Se i cittadini nella giornata precedente hanno giocato la carta jolly *whistleblowing*, può giocare due volte nello stesso turno.

finanziere



Il finanziere è il **4° personaggio speciale** a giocare.
Ad ogni giornata indica un altro cittadino e può scoprire
se è il banchiere offshore, ed eliminarlo.

magistrato



Il magistrato è il **5° e ultimo personaggio speciale** a giocare. Indica un altro cittadino e se è un corruttore lo elimina.

parlamentare onesto



Il Parlamentare onesto deve cercare di far capire ai cittadini chi sono i suoi colleghi corrotti, così che vengano eliminati.

parlamentare corrotto



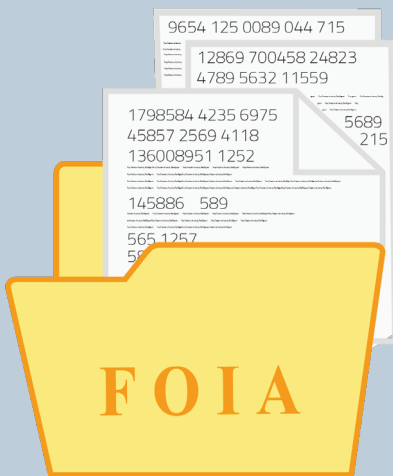
Il Parlamentare corrotto deve cercare di non farsi scoprire dai cittadini, accusando i suoi colleghi onesti e bluffando.

trasparenza del processo legislativo



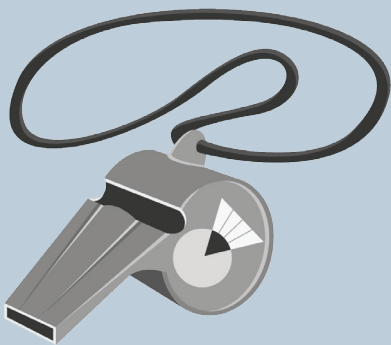
Può essere giocata una volta sola dai cittadini e
impedisce ai corruttori di corrompere un Parlamentare
e fa diventare onesto un Parlamentare corrotto.

FOIA e accesso alle informazioni



Può essere giocata dai cittadini una volta sola: fa scoprire la carta al Parlamentare o al cittadino indicato.

whistleblowing



Può essere giocata una volta sola dai cittadini e
permette al giornalista di giocare due volte nella
giornata successiva.